

BAUBOX.

MÁS QUE UNA CAJA

¿Qué pasaría si combinásemos el bienestar alimenticio con el desarrollo cognitivo? Surgiría BauBox, un juego con el que construir un mundo propio lleno de aventuras.



¿QUÉ ES BAUBOX?

BauBox es un packaging humanitario creativo destinado a niños en situaciones de vulnerabilidad y de pobreza en países desarrollados. Está diseñado con la intención resolver las necesidades básicas de este usuario, es decir, proveer de los alimentos y los productos de higiene necesarios para permitir su adecuado crecimiento, y conceder la oportunidad de fomentar el desarrollo cognitivo, emocional y sensorial de los menores a través de la creación de un juego creativo y constructivo con el envase.



USUARIO. ENFOQUE DUAL

NIÑOS EN SITUACIONES VULNERABLES

Este proyecto va dirigido a niños de a partir de 8 años que se encuentran en un contexto desfavorable, de vulnerabilidad o de pobreza. Estos niños se enfrentan a numerosos desafíos, sufriendo una serie de consecuencias alarmantes.

ADULTOS RESPONSABLES

Cuando se trabaja con niños en contextos de vulnerabilidad, es crucial considerar el papel de los adultos, ya que son quienes facilitan el acceso a los recursos que promueven el desarrollo infantil. Padres, familiares, tutores y educadores no solo cuidan a los niños, sino que también influyen en su bienestar y aprendizaje.

DESTINO

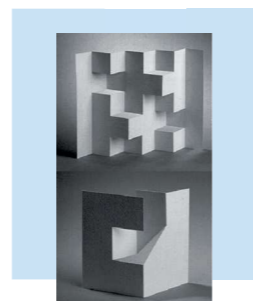
Se implementa en programas de Protección a los Menores, a través de ONGs como Cruz Roja, Save the Children o Unicef, o distribuyéndolo a las diferentes casas tuteladas o familias con escasez de recursos de nuestro país. Sería clave poder expandir el campo de acción, interviniendo en situaciones de conflictos armados, desastres naturales o países en crisis.

INSPIRACIÓN

Se fundamenta en los principios estéticos y filosóficos de la Bauhaus, en la abstracción de formas y la concepción general del juego como un medio, asegurando que cada elemento no solo cumpla una función, sino que contribuya a una experiencia visual sorprendente y enriquecedora. Otro de los principios que se siguió fue la utilización de colores primarios para destacar elementos esenciales, atrayendo la atención de los usuarios, creando contrastes, composiciones y jugando con las luces y las sombras.

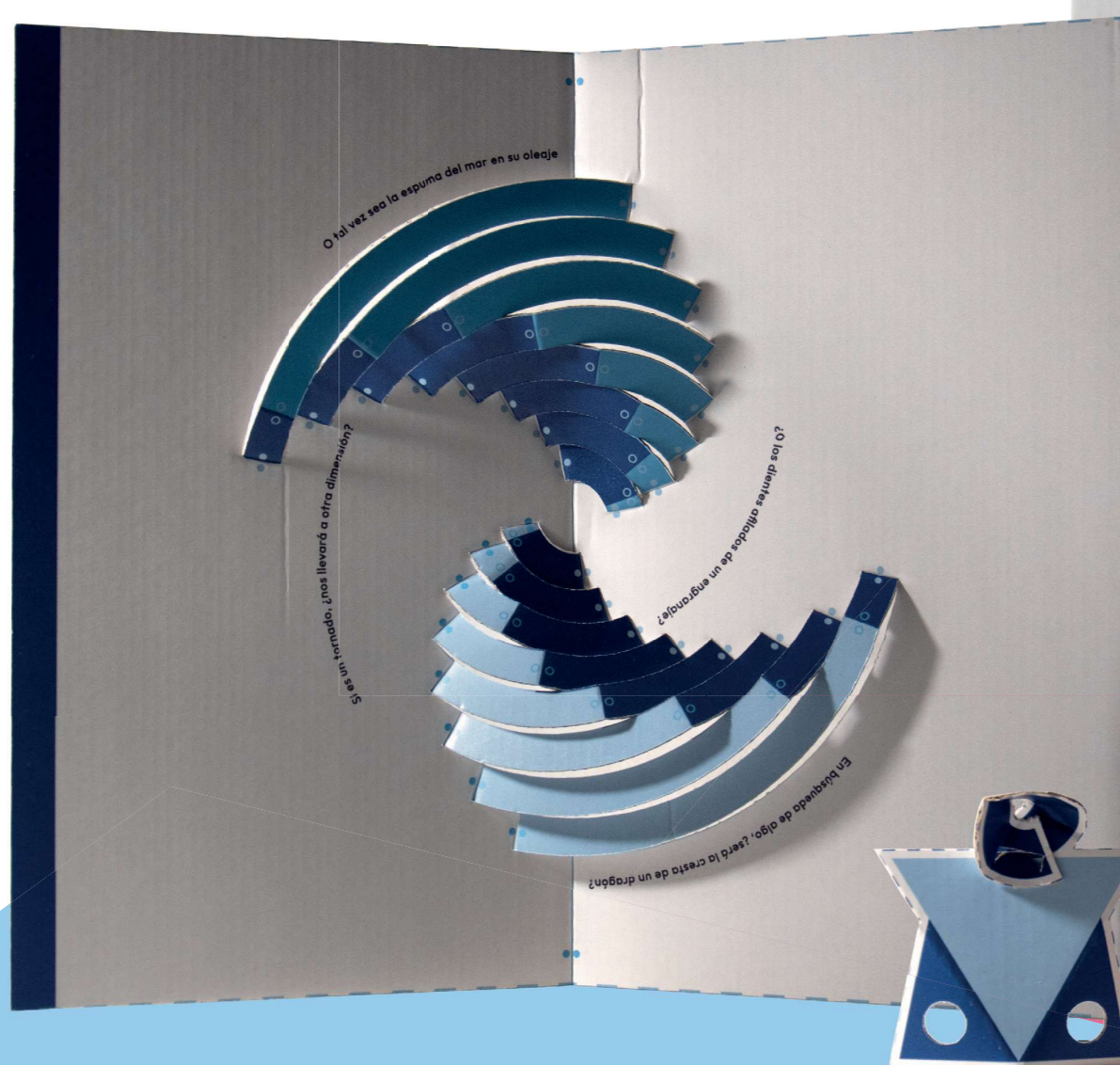


Sus formas volumétricas están diseñadas en base a la técnica china de cortar papel llamada "Kirigami", la cual se ha aprendido y perfeccionado hasta crear módulos casi arquitectónicos.



UN ENFOQUE DUAL QUE INVOLUCRE A NIÑOS Y ADULTOS ES ESENCIAL PARA CREAR UN IMPACTO DURADERO Y ESTABLECER UNA BASE SÓLIDA PARA EL FUTURO DE LOS NIÑOS.

ONDAS DE TIEMPO



ANNI

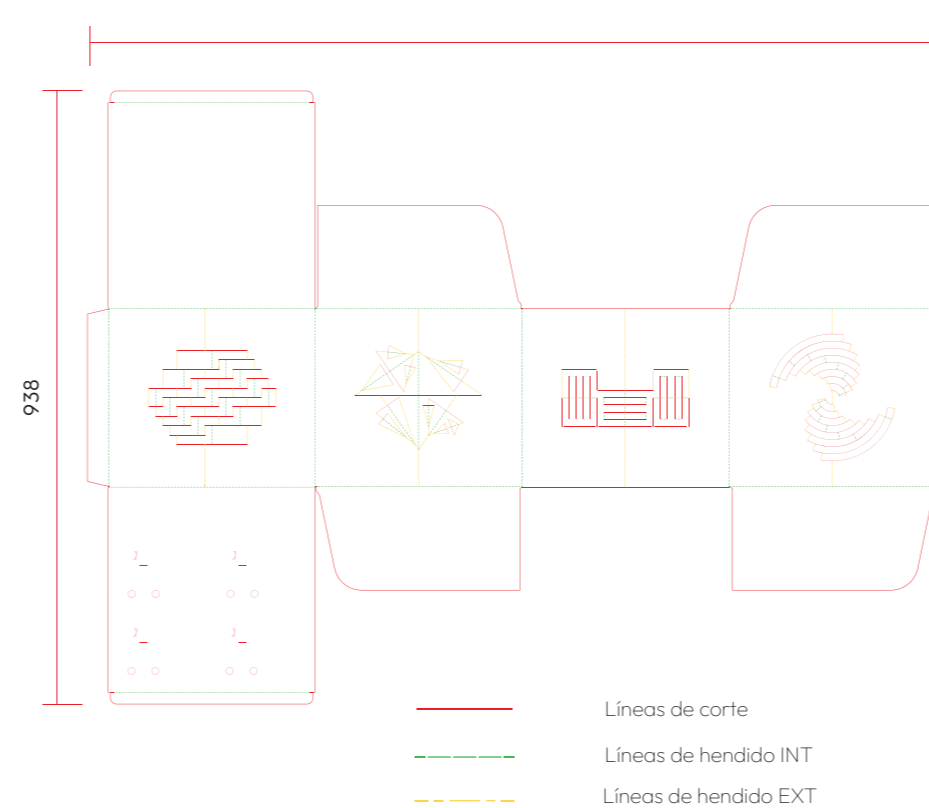
Inspirada en Anni Albers, una diseñadora de tejidos que creó telas muy especiales. Inventó tejidos que podían absorber el sonido, reflejar la luz, y durar mucho tiempo.

Su forma triangular viene de una de sus obras, y transmite equilibrio, precisión y creatividad.

ESPECIFICACIONES

Dimensiones en mm

Cortes y hendidos necesarios para su funcionamiento



Material utilizado

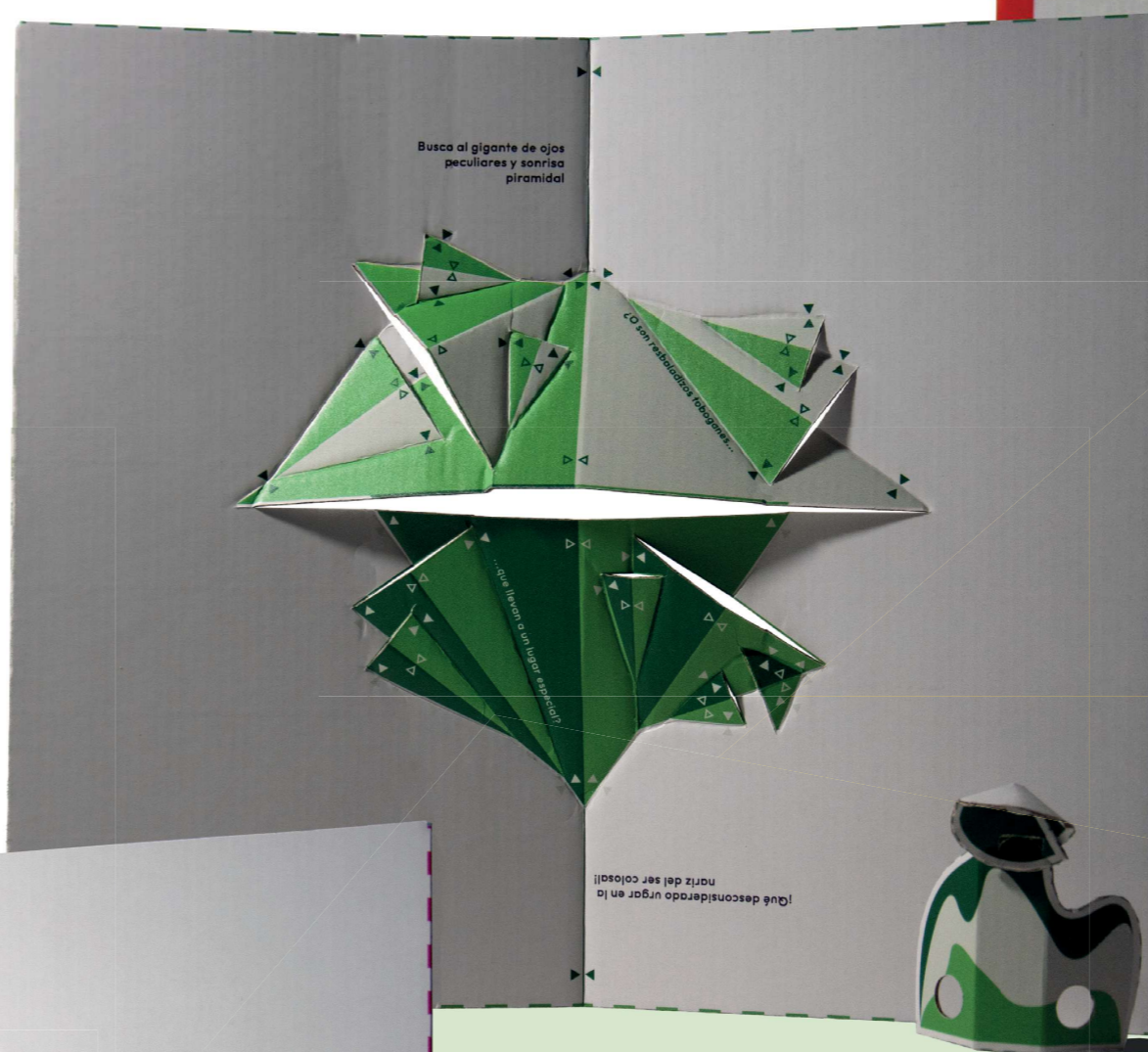
Cartón microcanal E de 1,5mm de grosor, impresión digital en tinta UV

Kraftliner estucado blanco

Fluting medium reciclado

Testliner con acabado blanco

LA GRUTA



ZÖLZ

Inspirada en Gunta Stölzl, diseñadora textil y la primera en ser maestra de la Bauhaus, que destacó por mejorar y elevar la técnica del tejido.

Sus formas sinuosas representan el crecimiento y la evolución, enseñando y guiando en su camino.

LOTTE

Inspirada en Lotte Besse, una ingeniosa arquitecta que diseñó edificios en base al concepto de unidad. Para ella la ciudad debía de reflejar a la comunidad y su unión.

Su forma cuadrada simboliza la solidez y la modularidad que ella valoraba en sus diseños.

OBJETIVOS

SATISFACER LAS NECESIDADES DE ALIMENTACIÓN E HIGIENE BÁSICAS
BauBox consta de los productos alimenticios o de higiene suficientes para proveer a una familia de 4 miembros durante 15 días.

FOMENTAR EL DESARROLLO INTEGRAL

La motivación por el aprendizaje, el divertirse aprendiendo. Además de capacidades como la visión espacial, paciencia y la resolución de problemas

ESTIMULAR LA CREATIVIDAD Y LA IMAGINACIÓN

Construyen escenarios tridimensionales llenos de colores, acompañados de unas marionetas que serán sus nuevos compañeros de aventuras

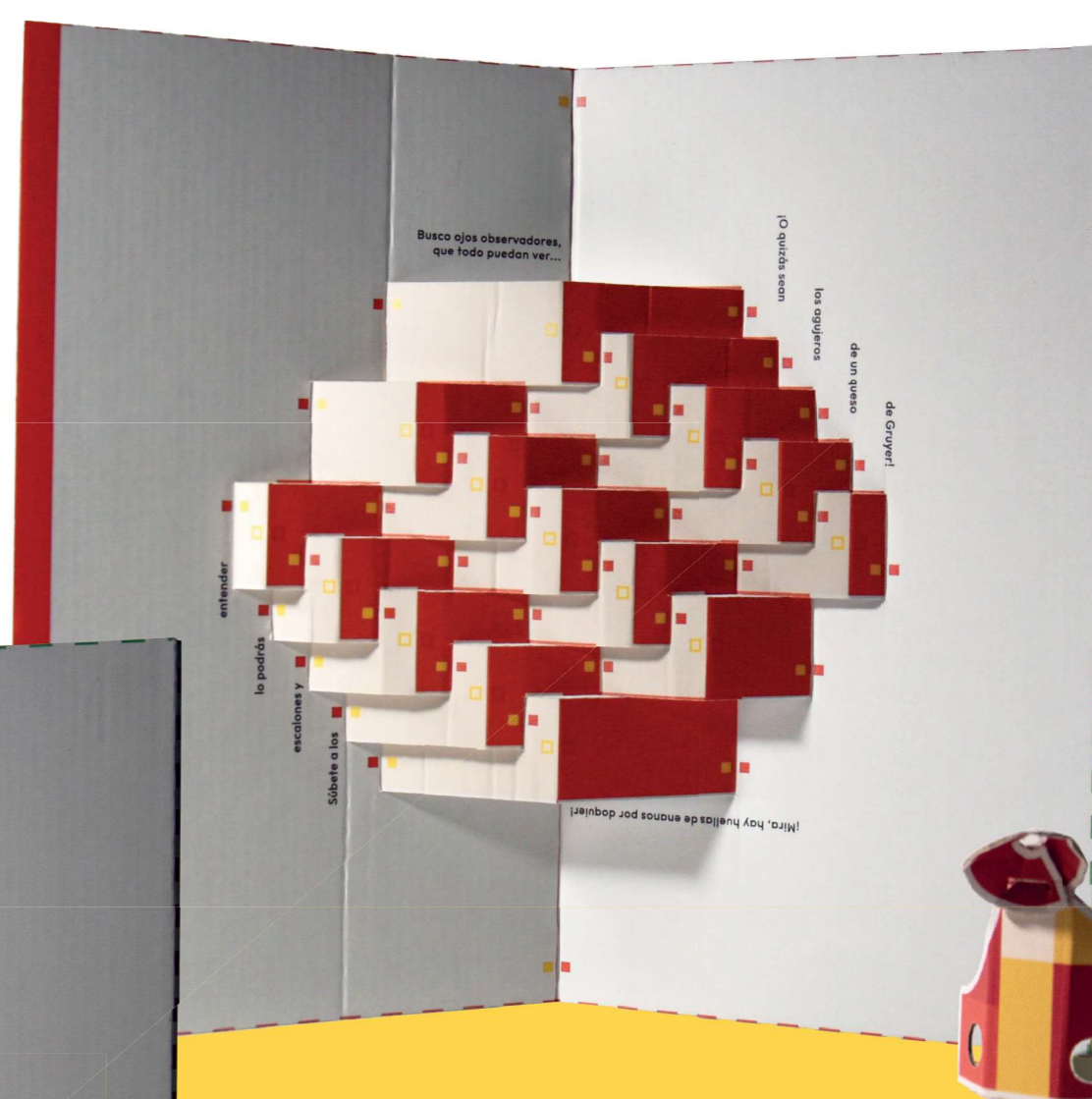
DESARROLLAR HABILIDADES SOCIALES Y EMOCIONALES

Fomenta las relaciones sociales y la creación de vínculos, además de enseñar a canalizar las emociones.

CONCIENCIA MEDIOAMBIENTAL

Reduce la generación de residuo con la reutilización del envase, promoviendo la conciencia medioambiental

ESCALERA INFINITA



BUSCHER

Inspirada en Alma Siedhoff-Buscher, una diseñadora que creó famosos juguetes con formas geométricas y educativas para niños. Sus formas reflejan la creatividad y diversión que ponía en sus diseños, los colores, su energía y entusiasmo.

